



30 MM UZAKTAN KOMUTALI STABİLİZE SİLAH SİSTEMİ

#DenizSistemleri



UZAKTAN KOMUTA
HASSAS STABİLİZASYON
OTOMATİK BALİSTİK UYGULAMA
YÜKSEK VURUŞ HASSASİYETİ
BAĞIMSIZ ELEKTRO-OPTİK SÜİT
GELİŞTİRİLMİŞ KULLANICI ARAYÜZÜ
ASİMETRİK HEDEFLERE KARŞI ETKİN



aselsan

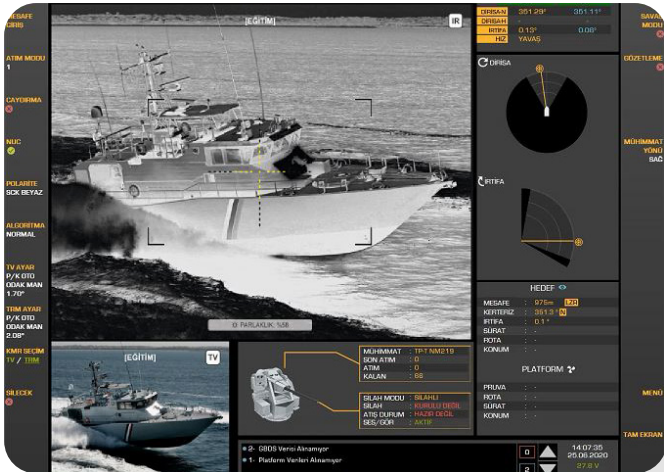
30 MM UZAKTAN KOMUTALI STABİLİZE SİLAH SİSTEMİ

Genel Özellikler

- Uzaktan komuta yeteneği
- İki eksende bağımsız hareket yeteneğine sahip elektro-optik süit
- İki eksenli stabilize taret
- Otomatik balistik uygulama
- Yüksek vuruş performansı
- Yüksek stabilizasyon performansı
- Asimetrik tehditlere karşı etkin koruma
- Gece/gündüz, zorlu hava koşullarında hedef tespiti ve takibi
- Gözetleme modu (Silah hedefe yönlendirilmeden) ve hedefin sürekli ekranın ortasında gösterimi
- Gelişmiş kullanıcı grafik arayüzleri
- TV & Termal kamera görüntülerinin aynı anda gösterimi
- Gemi sensörlerine entegre olabilme (Radar, Rüzgar Sensörü, Elektro Optik Birimler, vb.)
- Manuel kullanım imkanı
- Modüler sistem mimarisi
- Gömülü video kayıt edilebilirlik
- Cihaz içi test kabiliyeti
- Yüksek güvenilirlik
- Her türlü deniz aracına kolay entegre edilebilme
- Yedek güç desteği (akü)

Birimler

- Stabilize Taret
- Silah Kumanda Birimi
- 19 inç Panel PC
- Silah Kontrol Birimi
- Görev Bilgisayarı
- Komutan Kontrol Kutusu
- Hassas Stabilize Yönlendirici
- Elektro-Optik Süit
 - Termal Kamera
 - TV Kamera
 - Lazer Mesafe Ölçme Cihazı



- Yerel Kontrol Paneli
- Servo Kontrol Birimi
- Güç Grubu
- Uzaktan Komuta İptal Birimi
- Kayar Bilezik (opsiyonel)
- Güç ve Silah Kontrol Birimi

Teknik Veriler

- Taret Ağırlığı : <1400 kg (Silah ve mühimmat dahil)
- Silah : 30mm Mk44S Bushmaster II
- Atım Hızı : 200 atım/dakika
- Mühimmat Besleme : Çift Yönlü
- Mühimmat Kapasitesi : 2 x 100 adet
- Silah Yükseliş Eksenini Hareket Limitleri : -20(±2)° / +70(±2)°
- Silah Yan Eksenini Hareket Limitleri : ±135° (kayar bilezik yok) : n x 360° (kayar bilezik var)
- Silah Açısallık Dönüş Hızı (maks.) : 60°/s
- EO Yükseliş Eksenini Hareket Limitleri : -30(±2)° / +80(±2)°
- EO Yan Eksenini Hareket Limitleri : ±10° (silah taretine göre)
- Güç Beslemesi : 110/220 VAC 50/60Hz

Uygulamalar

- Asimetrik Tehditlere Karşı Etkin Koruma
- Terör veya Kaçakçılıkla Etkin Mücadele
- Kıyı veya Bölgesel Koruma

Platformlar

- Harp Gemileri
- İnsansız Deniz Araçları (İDA)
- Sahil Güvenlik Botları

